

Modułowe Systemy Studni



STAKKAbox™ Modula

Studnie modułowe STAKKAbox™ Modula są rozwiązaniem lekkim, wytrzymałym na obciążenia i oferują wiele rozmiarów w zakresie studni o małych gabarytach. Znajdują zastosowanie w wielu gałęziach gospodarki takich jak telekomunikacja, energetyka, kolej, tramwaje, drogownictwo itd. Modułowa budowa pozwala na szybki montaż bez udziału ciężkiego sprzętu.

Specjalnie wyprofilowana podwójna ściana (profil dodatkowo wzmocniony wewnętrznymi żebrami) pozwala na nakładanie pojedynczych modułów na siebie i budowanie studni o żądanej wysokości. Elementami uzupełniającymi STAKKAbox Modula są różne warianty pokryw AX-S™ oraz szeroki zakres akcesoriów X-TRAS™.

Spis Treści

STAKKAbox™ Modula	02
Opis Produktu	04
Montaż	06
Wymiarowanie studni	08
Dostępne wymiary	09
Akcesoria	10
Pokrywy AX-S™	11
Przykłady zastosowania	12



Opis Produktu

Pojedyncze pierścienie STAKKAbox™ Modula są produkowane o wysokości użytecznej 150 mm. Każdy pierścień jest tak uformowany, aby trwale łączył się z pierścieniami powyżej i poniżej. Nakładając je na siebie możemy uzyskać żądaną wysokość studni.

Modula Zalety Produktu

Szeroki zakres dostępnych rozmiarów

STAKKAbox™ Modula oferuje szeroki zakres rozmiarów studni do wielkości 900x900mm. Na stronie 10 pokazane są wszystkie standardowe rozmiary.

Niewielka waga

Ze względu na lekką duścienną konstrukcję pierścieni i materiał z którego wykonany jest produkt, wszystkie elementy ważą poniżej 11 kg co sprawia, że montaż i przenoszenie przez nawet 1 osobę jest możliwe.

Materiał

STAKKAbox™ Modula jest wyprodukowana z Polipropylenu (PP). Materiał ten pozwala na zachowanie dobrych właściwości wytrzymałościowych w stosunku do wagi.

Szybka i łatwa instalacja

Studnie STAKKAbox™ Modula podczas instalacji pozwalają osiągnąć znaczące obniżenie nakładów pracy w porównaniu do studni wykonywanych z tradycyjnych materiałów. Faktem wartym podkreślenia jest łatwość wycinania otworów na budowie i możliwość dopasowania studni do istniejących instalacji bez konieczności ich rozcinaania.



Wytrzymałość

Produkty z zakresu Modula zostały poddane testom w zakresie z obciążeń do strefy D 400 zgodnie z EN 124. Dotyczy ścian studni jak i dostępnych zwieńczeń dla ruchu pieszego jak i okazjonalnych przejazdów samochodów.

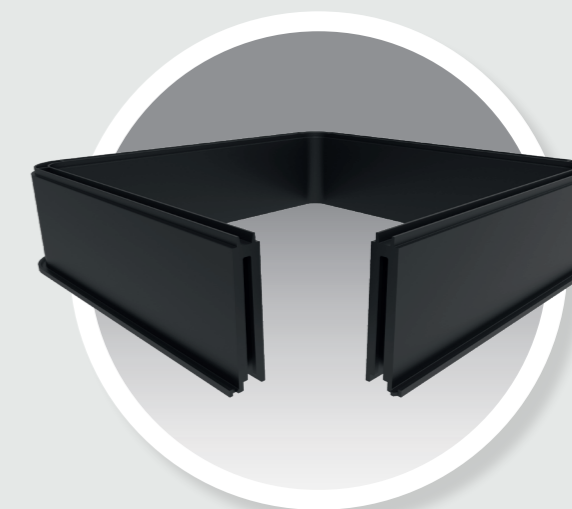
Fabrycznie wywiercone otwory

Fabrycznie wywiercone otwory (opcja) zakończone tworzywowymi końcówkami mogą być wykonane na każdej ze ścian pierścienia. W warunkach budowy możemy w łatwy sposób pozbyć się tworzywowych wypełnień i wprowadzić rury już do gotowych otworów bez konieczności nawiercania.

Gładka ściana zewnętrzna

Pierścienie studni typu Modula posiadają gładką ścianę zewnętrzną co pozwala na doskonałe dopasowanie do zasyпки gruntowej. Specjalnie wyprofilowana wargę dookoła dolnej części pierścienia dodatkowo podczas zagęszczenia powoduje bardzo dobre dopasowanie segmentów.

Wycinanie otworów otwornicą pod rury przepustowe na budowie jeśli klient wybierze tą opcję jest bardzo łatwe. Prosimy o przejrzanie naszej instrukcji w celu zachowania odpowiednich odległości między otworami.



Montaż

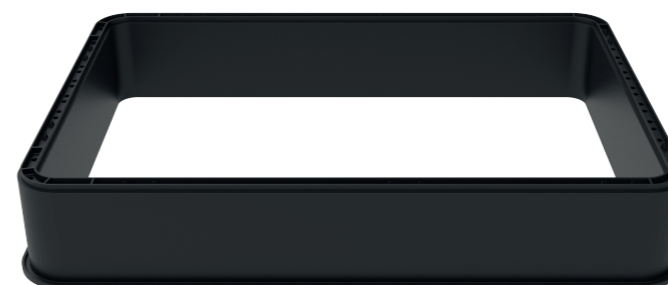
Studnie STAKKAbox™ Modula są wykonywane z całych pojedynczych pierścieni nakładanych na siebie. Górna i dolna części każdego pierścienia są uformowane w taki sposób (wpust-pióro), by można łatwo je spasować i połączyć. Studnie budujemy do żądanej wysokości, przy czym górny pierścień możemy przyciąć. Szczegóły w instrukcji montażu.



Szybka i łatwa instalacja

Krok 1:

Usuń grunt nienośny pod studnią, wykonaj odpowiednią podbudowę i wypoziomuj dno wykopu zgodnie z naszym poradnikiem instalacji pod pierwszy pierścień. Upewnij się czy głębokość wykopu jest odpowiednia.



Krok 2:

Nakładaj następne pierścienie, dbając o właściwe dopadowanie elementów.

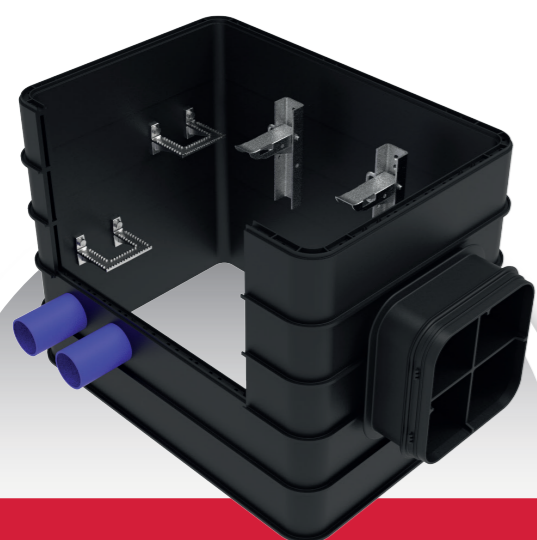


Krok 3:

Kiedy studnia osiągnie zakładaną wysokość zainstaluj pożądane akcesoria wewnątrz, takie jak stopnie włączowe, wieszaki i ramiona kablowe lub przepusty. Na końcu zamontuj ramę i pokrywę. Różne opcje tych elementów znajdziesz na str. 11

Krok 4:

Zakończ instalację wykonując zasypkę studni zgodnie z naszymi wytycznymi i wykonaj powierzchnię końcową wokół studni.

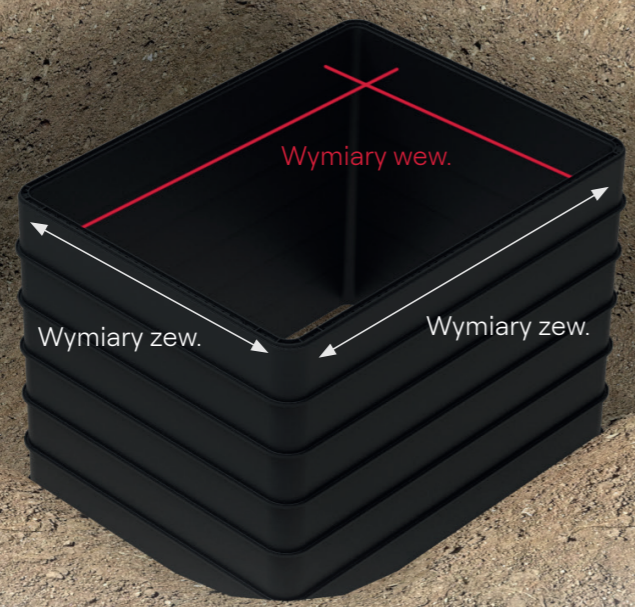
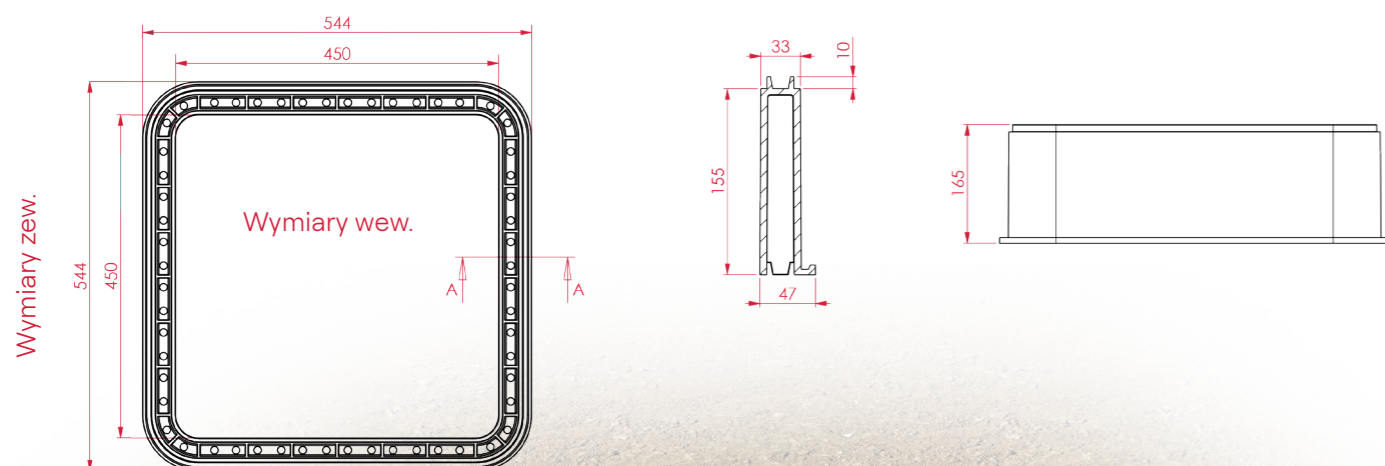


Akcesoria do montażu wewnątrz studni: wieszaki i ramiona kablowe oraz stopnie włączowe i przepusty są dostępne w naszej ofercie

Wybudowanie studni z pierścieni, których waga nawet w przypadku największych formatów jest mniejsza niż 11 kg jest wykonalne nawet przez jedną osobę. Akcesoria X-TRAS™, Multiducty i łatwość wykonania przejść rurowych dają możliwości właściwego wyposażenia studni.

Wymiarowanie studni

Wszystkie elementy składowe są zwymiarowane pod kątem wymiarów wewnętrznych studni. Prosimy również o uwzględnienie wymiarów zewnętrznych.



Wymiary studni

Wymiary wew.		Wymiaryzew.	
Długość (mm)	Szerokość (mm)	Długość (mm)	Szerokość (mm)
150	150	243	243
300	300	393	393
450	300	543	393
450	450	543	543
600	300	693	939
600	450	693	543
600	600	693	693
675	300	768	393
675	600	768	693
675	675	768	768
700	300	793	393
700	400	793	493
750	250	843	343
750	300	843	393
750	600	843	693
750	675	843	768
750	750	843	843
900	300	993	393
900	450	993	543
900	600	993	693
900	750	993	843
900	900	993	993

Prosimy o kontakt z naszym przedstawicielem w celu przedyskutowania rodzaju, wielkości i klas obciążeń dla dostępnych zwierczeń.



Akcesoria

Używając studni Cubis otrzymujecie Państwo do wyboru szeroki wachlarz akcesoriów ułatwiających budowę i eksploatację.

1. X-TRAS™ stopnie włazowe

Każda studnia głębsza niż 600mm powinna być zaopatrzona w stopnie lub drabiny włazowe. Cubis dostarcza wysokiej jakości stopnie i inne elementy dostępu wg potrzeb klientów.

2. X-TRAS™ MULTIduct™ króćce

Króćce MULTIduct™ mogą być fabrycznie zainstalowane w miejscach wskazanych przez klienta.

3. X-TRAS™ Wieszaki kablowe

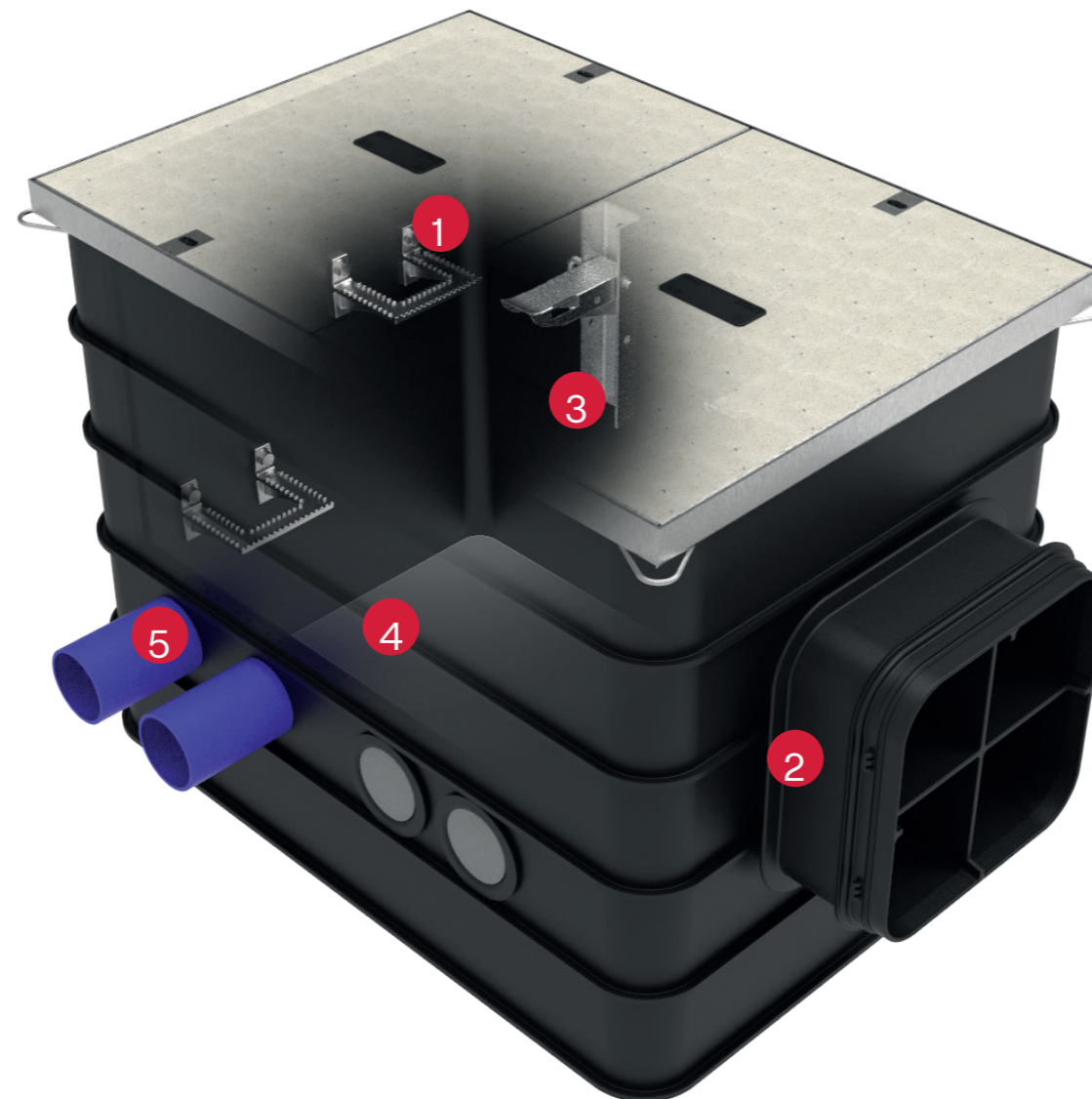
Bazując na wymaganiach takich firm jak BT czy France Telecom, firma Cubis opracowała własne elementy tworzywowe i ze stali ocynkowanej służące do uporządkowania kabli w studni.

4. X-TRAS™ Dna

W całym zakresie oferty studni Modula dostępne są systemowe dna wykonane z kompozytów, połączone z pierścieniem dennym. Dna zapewniają estetyczne wykończenie i antypoślizgową powierzchnię.

5. X-TRAS™ przepusty rurowe

Przepusty rurowe mogą być wymagane w wielu rozmiarach. W związku z tym Firma Cubis proponuje specjalne kształtki do wykończenia przepustów, dostępne w różnych wielkościach. Wszystkie wycięcia pod przepusty rurowe mogą być łatwo wykonane na budowie, jednakże nasz serwis fabryczny oferuje również wykonanie usługi wedle życzeń klientów przed dostarczeniem studni.

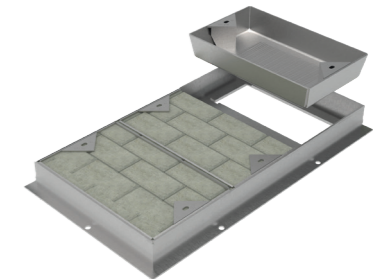


Pokrywy Cubis AX-S™ dają klientom możliwość wyposażenia studni w zwieńczenia wykonane z wielu różnych materiałów i są istotnym elementem w naszej ofercie. Oferta pokryw jest dostosowana do wszelkich potrzeb wg różnych klas obciążeń od terenów zielonych do ruchu ulicznego. Dostępnych jest wiele wariantów materiałowych i specjalne systemy otwarcia i zabezpieczenia przez dostępem.

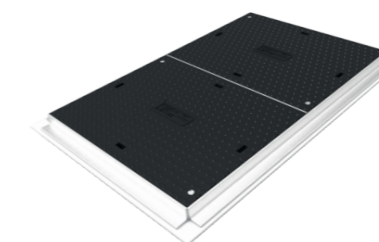
AX-S™ Wypełnione betonem



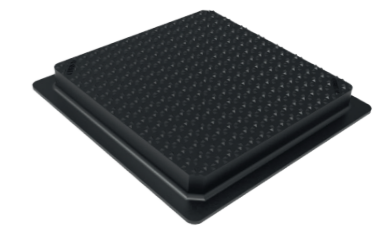
AX-S™ Stalowe do wypełnienia



AX-S™ Kompozytowe



AX-S™ Z żeliwa sferoidalnego



Opcje

- Możliwość wykonania logo
- Wiele typów ram i głębokości
- Różne warianty zabezpieczeń
- Duży zakres dostępnych wielkości

Przykłady zastosowań

Produkty Cubis-Systems są innowacyjne, lekkie i znacząco redukują koszty montażu dzięki oszczędności czasu montażu i pracy ciężkiego sprzętu. Firma dostarcza kompletny system studni, zwieńczeń i osłon kablowych. Produkty te są instalowane na całym świecie w telekomunikacji, energetyce, drogownictwie, kolei oraz w branży wodociągowej.

Studnie:

Studnie STAKKAbOX™ można zaadaptować do każdego unikalnego warunków. Przy użyciu prostych narzędzi bez użycia ciężkiego sprzętu. Mogą być używane do budowy nowych instalacji oraz renowacji starych studni bez konieczności niszczenia istniejącej sieci dzięki łatwości wykonywania otworów i pierścieniowej budowie. Daje to możliwość redukcji kosztów pracy i zapasów magazynowych.

Ochrona Kabli:

Produkty ochrony kabli MULTIduct™, PROtrough, RAILduct™ i MM RAILduct™ to innowacyjne, lekkie i bezpieczne rozwiązania stosowane na całym świecie w różnych sektorach gospodarki. Systemy te opierają się na jednostce podstawowej o długości 1m, która może być wielokrotnie łączona tworząc nawet kilkukilometrowe trasy oraz akcesoriów takich jak łuki, przejściówki, adaptory, które pozwalają na pokonywanie przeszkód terenowych. Produkty ochrony kabli Cubis w związku z ich budową, lekkością i właściwościami mechanicznymi stały się w wielu miejscach na świecie powszechnymi rozwiązaniami.

AX-S™ Pokrywy:

Pokrywy AX-S™ są istotnym uzupełnieniem ofert studni. Wytwarzane z różnych materiałów i w różnych wielkościach, w tym też na zamówienia specjalne, dają klientom możliwość dopasowania właściwego rozwiązania do istniejących warunków. Mogą być stosowane w miejscach takich jak chodniki dla pieszych, jezdnie aż po tereny przemysłowe porty i lotniska. Wiele wariantów ram daje możliwość dostosowania do otaczającego wykończenia chodnika lub drogi oraz regulacje wysokości.



Innowacyjność

Innowacyjność jest dla nas podstawą naszego działania i doprowadziła nas do pozycji światowego lidera w projektowaniu i produkcji studni modułowych i systemów ochrony kabli. Zainspirowani ideą innowacji rozwinęliśmy produkty wysokiej jakości, które zastępują tradycyjne materiały takie jak beton czy cegły. Nasze lekkie, trwałe kompozytowe produkty są używane w szeroko pojętym budownictwie infrastrukturalnym np. na kolei, telekomunikacji, energetyce, drogownictwie na całym świecie. Dają one klientom możliwości szybkiej instalacji i oszczędności czasu i nakładów pracy. Nasze zakłady produkcyjne znajdują się w Irlandii, Wielkiej Brytanii, Australii i Niderlandach. Rynki eksportowe to 30 krajów na całym świecie. Nasz Dział Techniczny jest otwarty na pytania klientów i wszelką niezbędną pomoc. Klienci mają też do dyspozycji naszą stronę internetową wraz z biblioteką BIM i niezbędnymi informacjami o produktach.

SKONTAKTUJ SIĘ Z NAMI

Siedziba Główna:

4 Silverwood Industrial Estate,
Lurgan, Co. Armagh,
BT66 6LN,
Northern Ireland

Biuro w Polsce:

Tel: +48(0)22 58 37 600
Email: info@cubis-systems.com

www.cubis-systems.com

