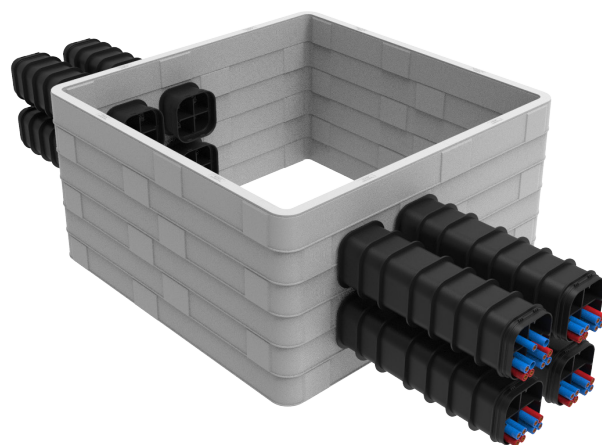


# Budowa stopnia wodnego Malczyce



Zasadniczym celem budowy stopnia wodnego Malczyce było zahamowanie procesów erozji w korycie rzeki Odry poniżej stopnia wodnego w Brzegu Dolnym. Postępująca erozja denną spowodowała obniżenie zwierciadła wody w rzece o ok. 2,5m bezpośrednio poniżej stopnia w Brzegu Dolnym sięgając aż do Ścinawy i przesuszenie terenów przyległych do rzeki w pasie szerokości ponad 1,0km na odcinku do Malczyc. Budowa była skomplikowanym, ale koniecznym przedsięwzięciem hydrotechnicznym w tej części Odry.

Produkty Cubis-Systems: osłony kablowe Multiduct i studnie Ultima Connect z pokrywami betonowymi w klasie B 125 zostały dostarczone przez dystrybutora firmę Sitel Poland. Produkty posłużyły do wykonania tras kablowych na obiekcie.



Układanie systemu Multiduct przebiegło szybko i sprawnie. Zostały zastosowane Multiducty 6 i 9-otworowe w dwóch ciągach obok siebie. W miejscach zmian kierunków trasy wykorzystano łuki systemowe Multiduct.

