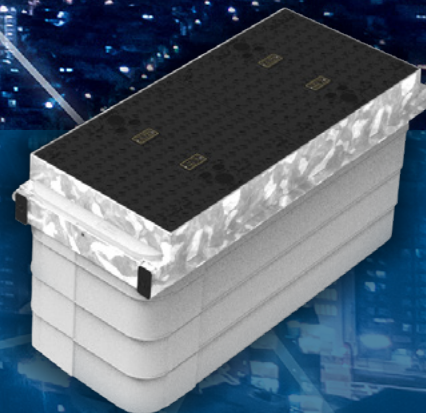


NEU



ULTIMA Connect: *Das flexibelste und belastbarste Schachtsystem.*



Der Knotenpunkt für sichere Verbindungen.

Durch die modulare Bauweise passt sich ULTIMA Connect jeder Größe und Aufgabe optimal an. Ein- und Durchführungen müssen sich dabei an kein Raster halten. Das macht ULTIMA Connect zum flexibelsten Schachtsystem am Markt. Gleichzeitig sorgt der faserverstärkte Polymerbeton für eine geprüfte, extreme Belastbarkeit bis zu 90 Tonnen.

www.filoform.de

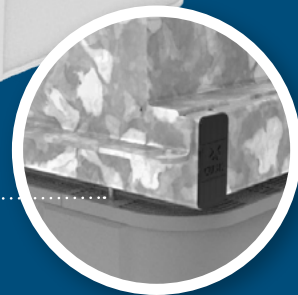
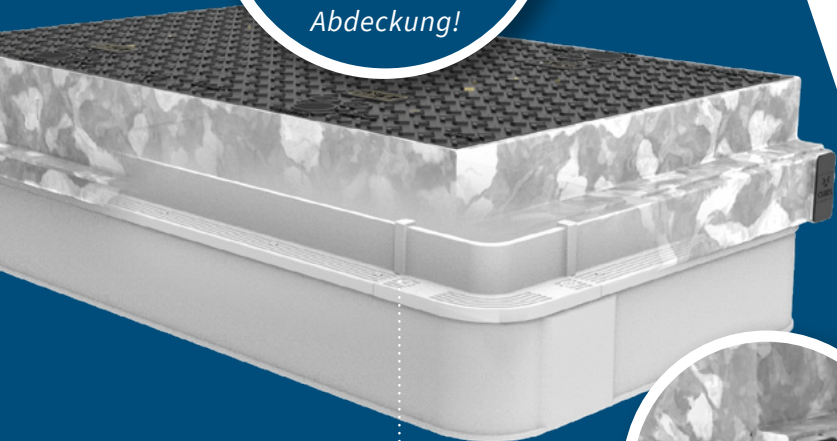
FILO form

a CRH company

Flexible Planung. Schnelle Lieferung. Einfacher Einbau.



Individuelles
Betreiberfeld auf der
Abdeckung!



1 Modularer Aufbau aus Polymerbeton

Das Beste aus 2 Welten: Die Stabilität von Beton, das Gewicht und die Flexibilität von Kunststoff.

2 Zubehör

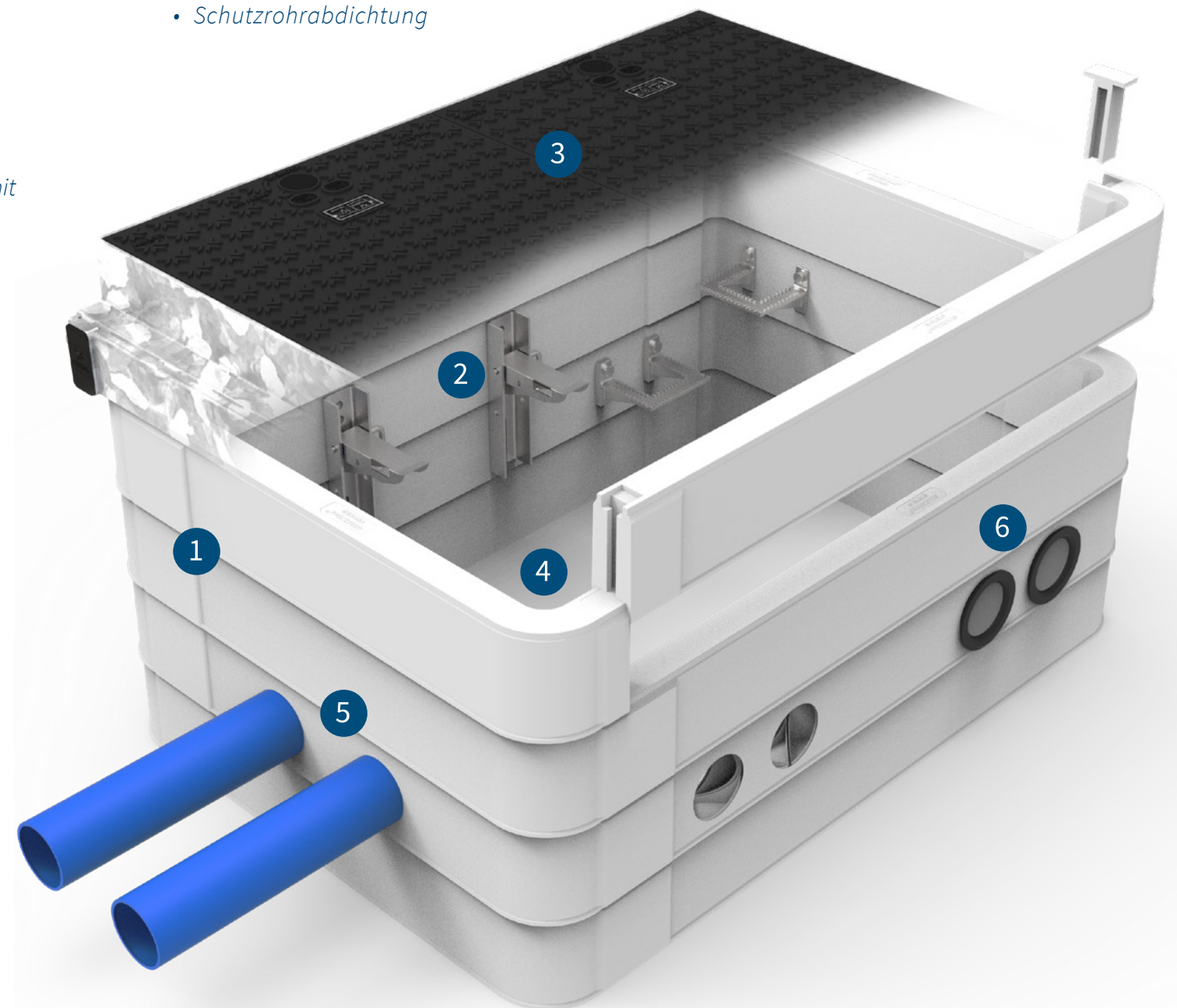
- Ausgleichsmasse
- Einstieghilfe
- Steigeisen
- Muffenarm
- Kabelhalter
- Schutzrohrabdichtung

3 Abdeckungen

Es stehen nach DIN EN 124 geprüfte Abdeckungen in Guss und Beton zur Verfügung. Beide sind passend für den Stahlrahmen.

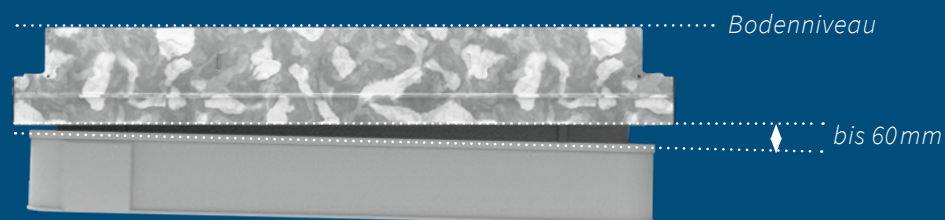
4 Bodenplatte

Flexible Bodenplatte aus Kunststoff mit Wasserabläufen.



Stufenlose Höhenverstellung

Innenliegendes Höhenjustiersystem bis 60mm zur Anpassung des Rahmens an das Geländeniveau. Eine geeignete flexible Ausgleichsmasse ist als Zubehör erhältlich.



- Optimale Anpassung der Schachtoberkante an die Erdgleiche
- Stufenlose Höhen- und Neigungsanpassung zwischen Kopf- und Stahlrahmen
- Alle vier Seiten können einzeln nivelliert werden
- Höhenausgleich bis 60 mm möglich

5 Rasterlose Zugangsmöglichkeit für Leitungen

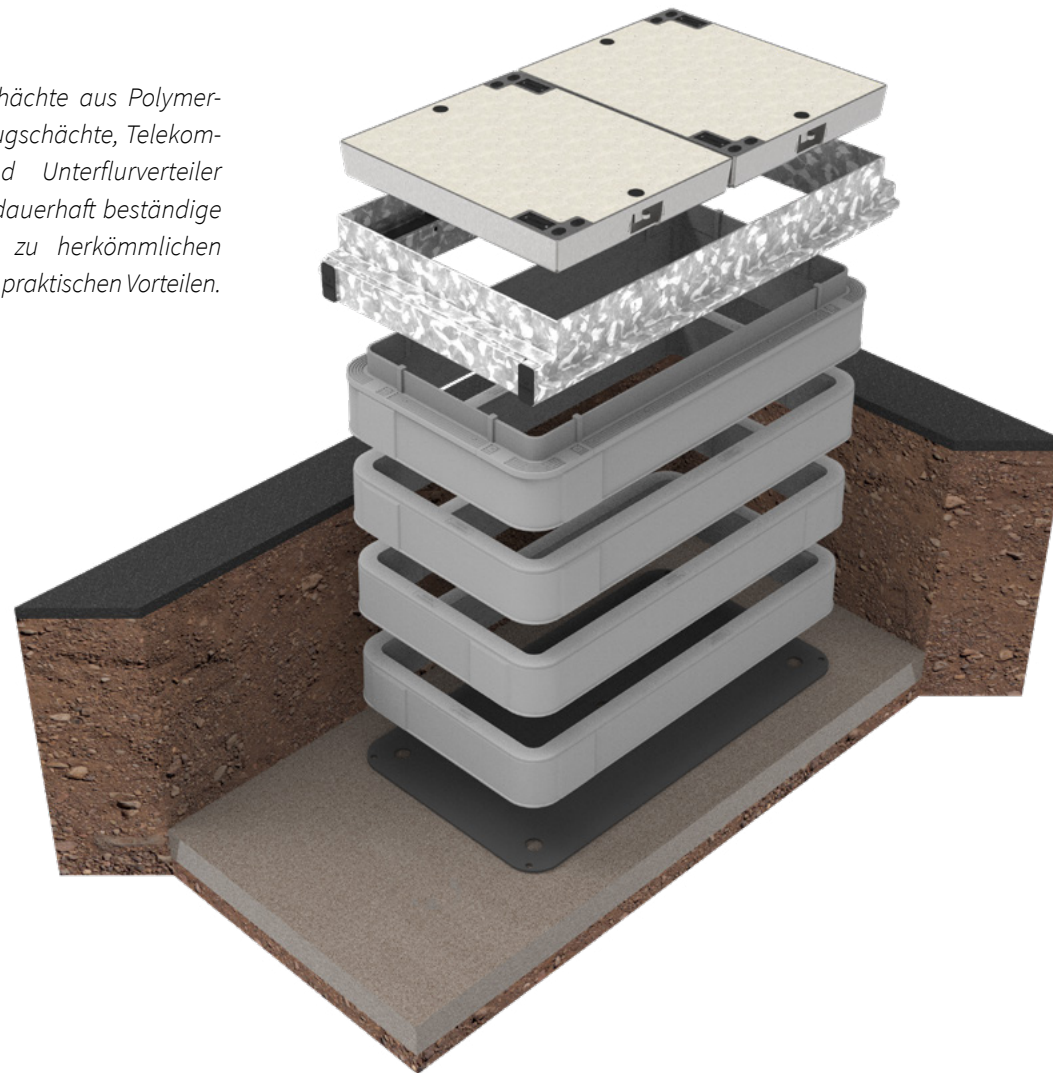
Zugänge lassen sich vor Ort frei definieren und schnell herstellen. Überbauungen lassen sich flexibel an jeder Position realisieren.

6 Schutzrohrabdichtungen

Sanddichte Abdichtungen für Rohreinleitungen in variablen Dimensionen.

ULTIMA Connect – Schachtsystem

ULTIMA Connect Kabelschächte aus Polymerbeton werden als Kabelzugschächte, Telekommunikationsverteiler und Unterflurverteiler eingesetzt. Sie sind eine dauerhaft beständige und flexible Alternative zu herkömmlichen Kabelschächten mit vielen praktischen Vorteilen.



Vorteile

- Faserverstärkter Polymerbeton
 - geringes Gewicht
 - hohe Stabilität (Schachtelemente bis 90Tonnen geprüft)
- Modularer Aufbau
- Glatte Außenwände ermöglichen einfaches Verdichten
- Rasterlose Zugangsmöglichkeit für Leitungen
- Metallfreier Schachtkörper mit abgerundeten Ecken
- Überbauung an jeder Stelle möglich
- Schachtringe in 50/150mm Bauhöhe verfügbar
- Schachtabdeckungen in zwei Ausführungen erhältlich (Guss und Beton)
- Baugleicher Stahlrahmen für Guss- und Betondeckel, daher ist ein Austausch auch nach dem Einbau möglich
- Umfangreiches Zubehör

Eigenschaften

- Montagegerechte Anlieferung (up-side down)
- Prüfklasse DIN EN124 D400 gilt für alle Schächte
- Verschiedene Schlösser auf Kundenwunsch möglich
- Individuelle Betreiberfelder möglich
- Stufenlose Höhenverstellung bis 60mm mit integrierter Innenschalung zur einfachen Verfüllung
- Flexible Bodenplatte mit Wasserablauf

Lieferumfang

- Deckel
- Stahlrahmen mit Höhenausgleich
- Kopfrahmen mit Innenschalung
- 3 Schachtringe (150mm Höhe pro Element)
- Bodenplatte



Schachtwand

Die Ultima Connect Schachtwand ist ein mit Polymerbeton verpresstes, zweischaliges System mit Querrippen. Dieser innovative Werkstoff ist eine Kombination aus GFK (Glasfaserverstärkter Kunststoff) und mineralischen Zuschlagstoffen.

Gerade für den Schachtbau werden somit die am besten geeigneten Materialien für einen dauerhaften Einsatz vereint.

Eigenschaften

- Sehr hohe Belastbarkeit
- Geringes Gewicht
- Sehr robust und beständig
- Nicht korrodierend, da metallfrei
- Elektrisch nicht leitfähig

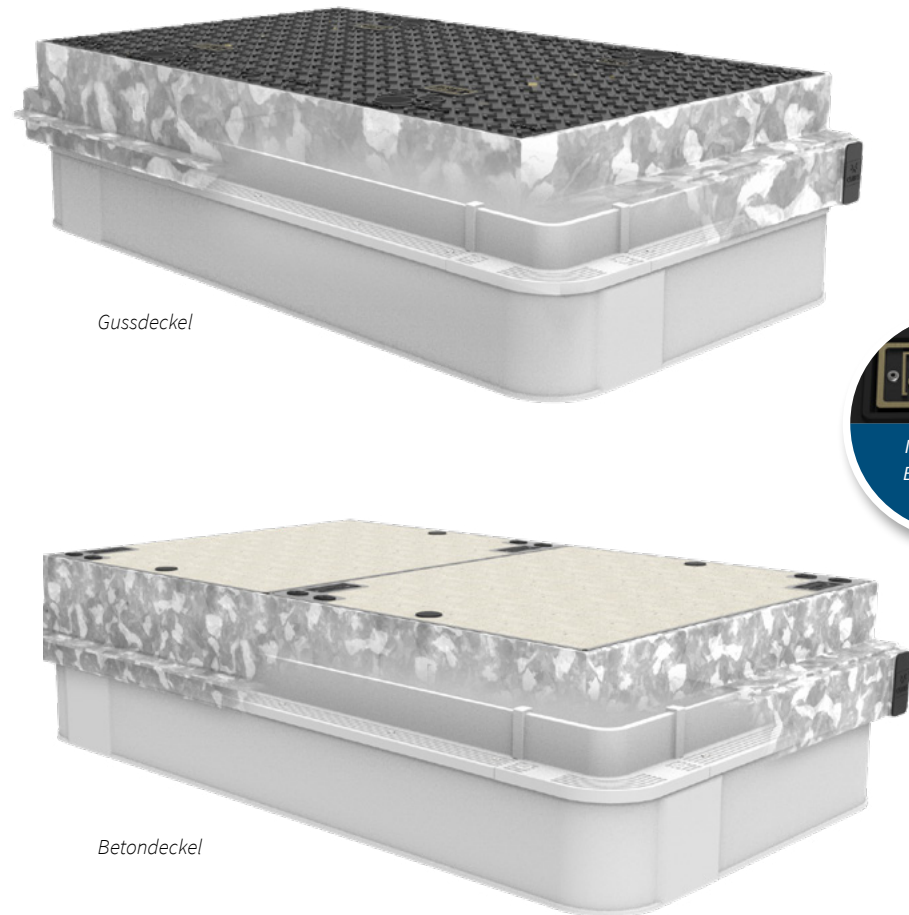
Ultima Connect Basisschacht Gussdeckel

Art.-Nr.	Typenbezeichnung	Lichte Weite	Außenmaß	Gewicht	Anz. Deckel
400101	UC-Schacht 1.200 x 400 x 800 mm Gussdeckel	1.200 x 400 mm	1335 x 535 mm	251 kg	2
400201	UC-Schacht 1.200 x 600 x 800 mm Gussdeckel	1.200 x 600 mm	1335 x 735 mm	294 kg	2
400301	UC-Schacht 1.200 x 800 x 800 mm Gussdeckel	1.200 x 800 mm	1335 x 935 mm	331 kg	2
400401	UC-Schacht 600 x 400 x 800 mm Gussdeckel	600 x 400 mm	735 x 535 mm	152 kg	1
400501	UC-Schacht 600 x 600 x 800 mm Gussdeckel	600 x 600 mm	735 x 735 mm	180 kg	1
400601	UC-Schacht 1.600 x 400 x 800 mm Gussdeckel	1.600 x 400 mm	1738 x 538 mm	332 kg	2
400701	UC-Schacht 1.600 x 800 x 800 mm Gussdeckel	1.600 x 800 mm	1.735 x 935 mm	426 kg	2
400801	UC-Schacht 800 x 800 x 800 mm Gussdeckel	800 x 800 mm	935 x 935 mm	247 kg	1
400901	UC-Schacht 1.400 x 400 x 800 mm Gussdeckel	1.400 x 400 mm	1.535 x 535 mm	285 kg	2
401001	UC-Schacht 1.400 x 600 x 800 mm Gussdeckel	1.400 x 600 mm	1.535 x 735 mm	331 kg	2
401101	UC-Schacht 1.400 x 800 x 800 mm Gussdeckel	1.400 x 800 mm	1.535 x 935 mm	381 kg	2
401201	UC-Schacht 1.600 x 600 x 800 mm Gussdeckel	1.600 x 600 mm	1.735 x 735 mm	377 kg	2

Ultima Connect Basisschacht Betondeckel

Art.-Nr.	Typenbezeichnung	Lichte Weite	Außenmaß	Gewicht	Anz. Deckel
400102	UC-Schacht 1.200 x 400 x 800 mm Betondeckel	1.200 x 400 mm	1335 x 535 mm	324 kg	2
400202	UC-Schacht 1.200 x 600 x 800 mm Betondeckel	1.200 x 600 mm	1335 x 735 mm	417 kg	2
400302	UC-Schacht 1.200 x 800 x 800 mm Betondeckel	1.200 x 800 mm	1335 x 935 mm	504 kg	2
400402	UC-Schacht 600 x 400 x 800 mm Betondeckel	600 x 400 mm	735 x 535 mm	194 kg	1
400502	UC-Schacht 600 x 600 x 800 mm Betondeckel	600 x 600 mm	735 x 735 mm	237 kg	1
400602	UC-Schacht 1.600 x 400 x 800 mm Betondeckel	1.600 x 400 mm	1738 x 538 mm	407 kg	2
400702	UC-Schacht 1.600 x 800 x 800 mm Betondeckel	1.600 x 800 mm	1.735 x 935 mm	659 kg	2
400802	UC-Schacht 800 x 800 x 800 mm Betondeckel	800 x 800 mm	935 x 935 mm	364 kg	1
400902	UC-Schacht 1.400 x 400 x 800 mm Betondeckel	1.400 x 400 mm	1.535 x 535 mm	402 kg	2
401002	UC-Schacht 1.400 x 600 x 800 mm Betondeckel	1.400 x 600 mm	1.535 x 735 mm	486 kg	2
401102	UC-Schacht 1.400 x 800 x 800 mm Betondeckel	1.400 x 800 mm	1.535 x 935 mm	585 kg	2
401202	UC-Schacht 1.600 x 600 x 800 mm Betondeckel	1.600 x 600 mm	1.735 x 735 mm	559 kg	2

ULTIMA Connect – Schachtabdeckungen, Rahmen und Bodenplatte



Schachtabdeckung

- Geprüft nach DIN EN 124 Belastungsklasse D400
- Beton- und Gussdeckel lieferbar
- Alle marktüblichen Schlösser verfügbar
 - Colt
 - Innensechskant
 - Snakeeye
- individuelle Betreiberfelder möglich
- Abdeckkappen für Ausbeöffnung und Schloss sind im Lieferumfang enthalten

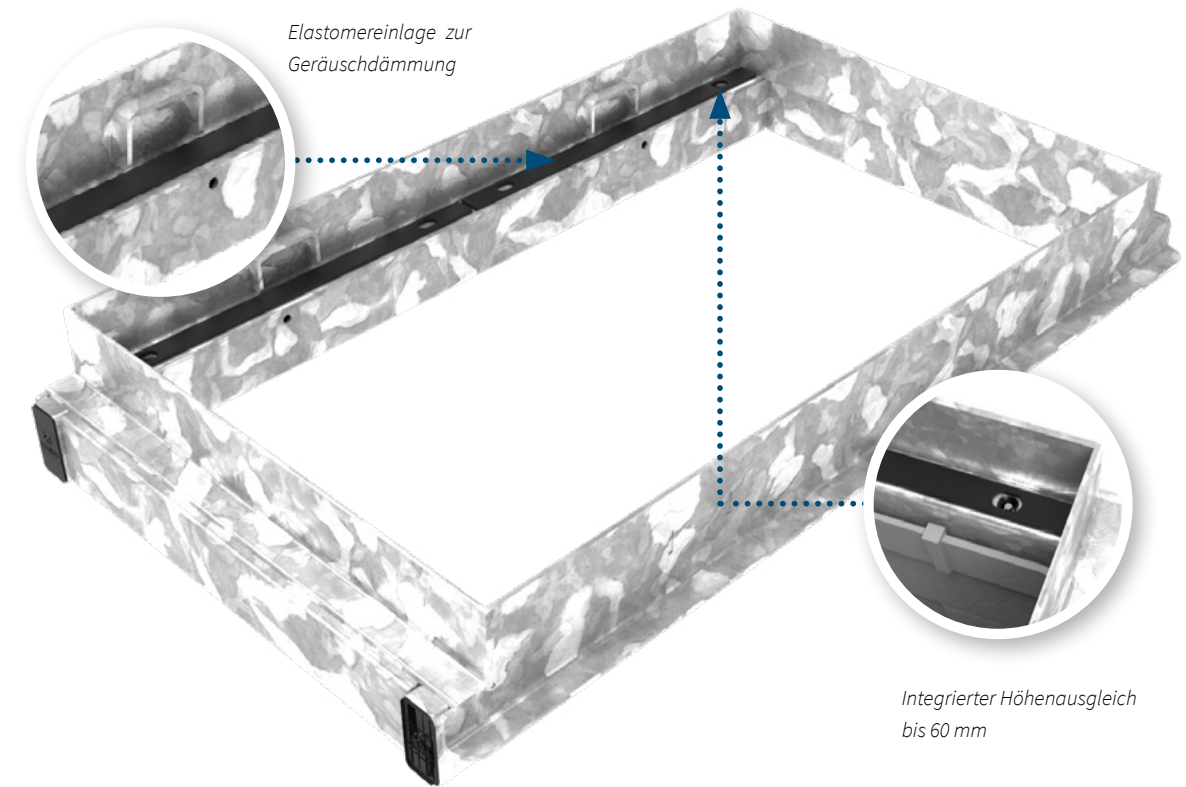
Stahlrahmen

- Stahlrahmen für Guss- oder Betondeckel geeignet
- Feuerverzinkt
- Integrierter Höhenausgleich bis 60 mm
- Elastomereinlage zur Geräuschdämmung

Bodenplatte

- Flexible Bodenplatte erleichtert eine Überbausituation
- Integrierte Wasserabläufe
- Werkzeugfreie Montage

ULTIMA Connect – Rahmen mit Höhenausgleich und Geräuschdämmung



Schachtringe erhältlich in folgenden Abmessungen:

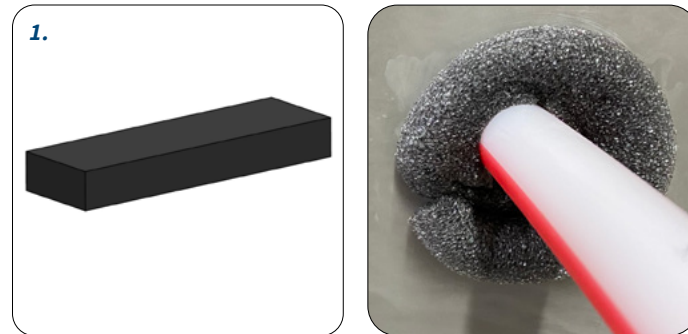
Typenbezeichnung	Lichte Weite	Art.-Nr. Höhe 150 mm	Art.-Nr. Höhe 50 mm
Schachtring 1.200 x 400	1.200 x 400 mm	400100	400150
Schachtring 1.200 x 600	1.200 x 600 mm	400200	400250
Schachtring 1.200 x 800	1.200 x 800 mm	400300	400350
Schachtring 600 x 400	600 x 400 mm	400400	400450
Schachtring 600 x 600	600 x 600 mm	400500	400550
Schachtring 1.600 x 400	1.600 x 400 mm	400600	400650
Schachtring 1.600 x 800	1.600 x 800 mm	400700	400750
Schachtring 800 x 800	800 x 800 mm	400800	400850
Schachtring 1.400 x 400	1.400 x 400 mm	400900	400950
Schachtring 1.400 x 600	1.400 x 600 mm	401000	401050
Schachtring 1.400 x 800	1.400 x 800 mm	401100	401150
Schachtring 1.600 x 600	1.600 x 600 mm	401200	401250

ULTIMA Connect – Schutzrohrabdichtungen

Eigenschaften

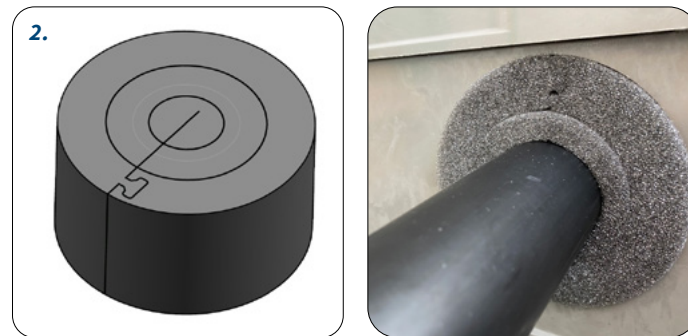
1. Schutzrohrabdichtung 50 mm

- für Einführungen Ø 50 mm
- einfache und schnelle Montage
- flexibel anpassbar an den Leitungsdurchmesser
- nachträglich montierbar, auch bei bereits eingebautem Schacht
- langlebiger, hydrophober Schaumstoff
- Farbe: anthrazit



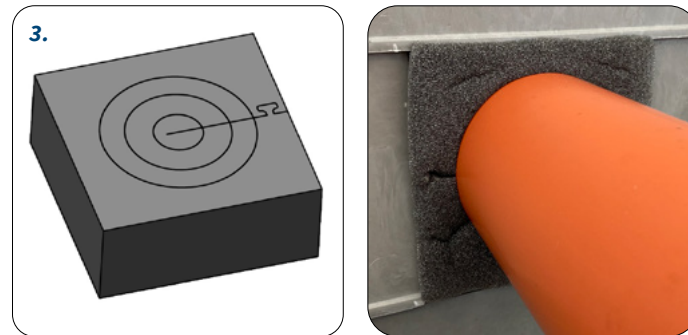
2. Schutzrohrabdichtung 110 mm

- für Einführungen Ø 110 mm
- einfache und schnelle Montage
- nachträglich montierbar, auch bei bereits eingebautem Schacht
- vorgestanzt mit Durchmesser 35 und 75 mm
- Einschnitt zur Abdichtung von Flatlinern
- Langlebiger, hydrophober Schaumstoff
- Farbe: anthrazit



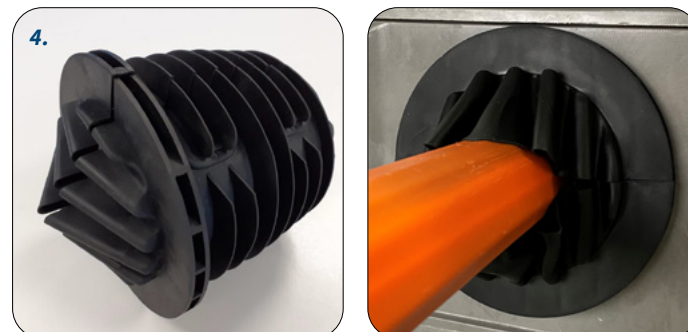
3. Schutzrohrabdichtung 150 mm

- für Einführungen 150 x 150 mm
- einfache und schnelle Montage
- besonders geeignet bei Überbauungen oder schräger Einführung
- nachträglich montierbar, auch bei bereits eingebautem Schacht
- vorgestanzt mit Durchmesser 35, 75 und 110 mm
- Einschnitt zur Abdichtung von Flatlinern
- Langlebiger, hydrophober Schaumstoff
- Farbe: anthrazit

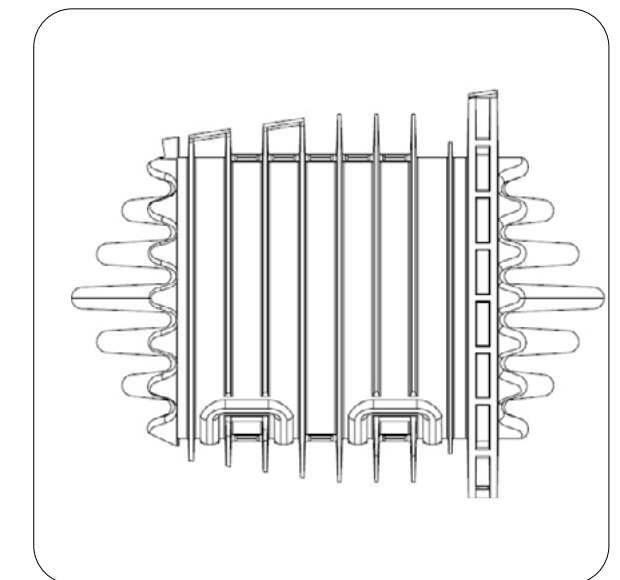
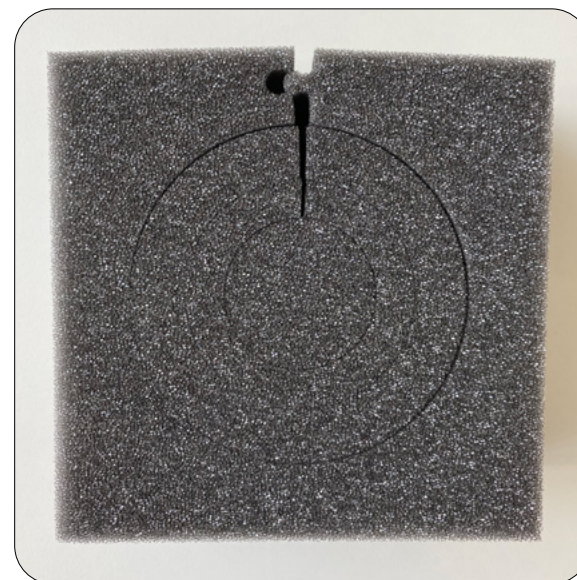


4. Abdichtmanschette UCM 110

- für Einführungen Ø 110 - 114 mm
- teilbare Ausführung zur nachträglichen Montage
- zur Abdichtung von Leitungen bis Ø 55 mm
- Schaumstoffeinlage zur sicheren Abdichtung kleiner Leitungen
- Abmessungen: Ø max. 130 mm, Länge 173 mm
- Gewicht 194 g
- Material: TPE



ULTIMA Connect – Schutzrohrabdichtungen



Bestelldaten

Typenbezeichnung	Abmessungen	VPE	Art.-Nr.
Schutzrohrabdichtung 50 mm	230 x 70 x 30 mm	24 Stück	400 096
Schutzrohrabdichtung 110 mm	Ø 120 x 66 mm	12 Stück	400 029
Schutzrohrabdichtung 150 x 150 mm	160 x 160 x 66 mm	12 Stück	400 017
Abdichtmanschette UCM 110	Ø 130 x 173 mm	8 Stück	400 098

ULTIMA Connect – Steigeisen



Eigenschaften

- Stahl, feuerverzinkt
- Wandabstand: 150 mm
- Auftrittsbreite: 300 mm
- Durchmesser: 25 mm
- beidseitige Seitenbegrenzung als Sicherung gegen Abrutschen
- Lieferung inkl. notwendigem Befestigungsmaterial

Lieferumfang

- Steigeisen
- Befestigungsmaterial

Bestelldaten

Typenbezeichnung	VPE	Art.-Nr.
Steigeisen	1 Stück	400 063

ULTIMA Connect – Steigeisen mit Einstiegshilfe



Eigenschaften

- Stahl, feuerverzinkt
- Wandabstand: 150 mm
- Auftrittsbreite: 300 mm
- Länge der Einstiegshilfe: 870 mm
- Durchmesser: 25 mm
- beidseitige Seitenbegrenzung als Sicherung gegen Abrutschen
- Lieferung inkl. notwendigem Befestigungsmaterial

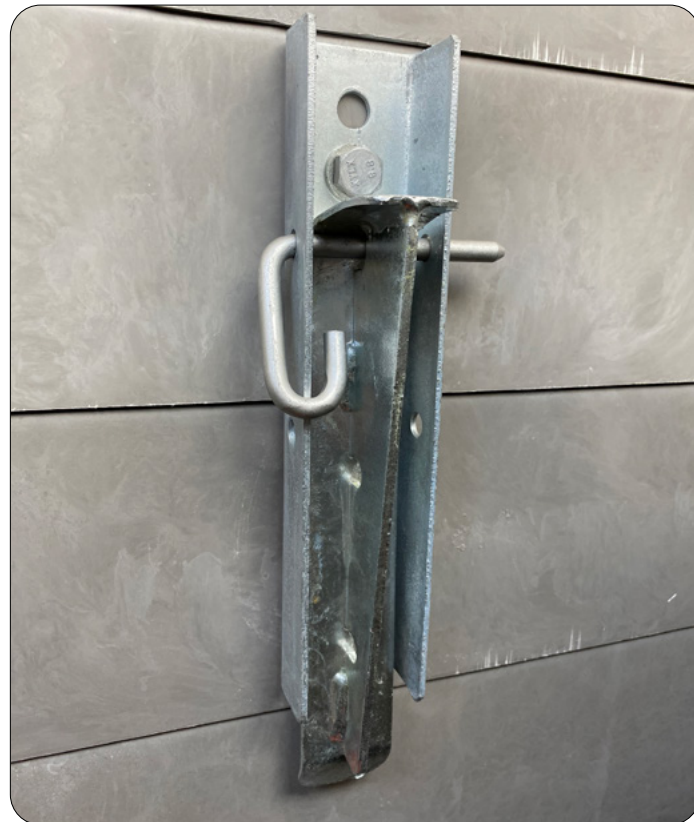
Lieferumfang

- 2 Stück Steigeisen mit Führung
- Einstiegshilfe
- Befestigungsmaterial

Bestelldaten

Typenbezeichnung	VPE	Art.-Nr.
Steigeisen mit Einstiegshilfe	1 Set (s. Lieferumfang)	400 027

ULTIMA Connect – Kabelhalter



Eigenschaften

- Stahl, feuerverzinkt nach DIN EN ISO 1461
- Auslage ca. 235 mm
- Abmessungen Wandhalter L x B x H 280 x 60 x 38 mm
- Abmessungen Ausleger L x B x H 270 x 45 x 62 mm
- Sichere Befestigung der Kabel am Ausleger
- Platzsparende Aufbewahrung bei Nichtverwendung
- Lieferung inkl. notwendigem Befestigungsmaterial

Lieferumfang

- 2 Stück Kabelhalter
- Befestigungsmaterial

Bestelldaten

Typenbezeichnung	VPE	Art.-Nr.
Kabelhalter	2 Stück	400 065

Mineralische Ausgleichsmasse PCI Polyfix plus L



Herkömmlicher Mörtel hält den Belastungen des Straßenverkehrs nicht Stand.

Eigenschaften

- Schnell abbindend, rissfrei ausgehärtet nach ca. 25 Minuten
- Befahrbar nach ca. 2 Stunden
- Exzellente Standfestigkeit
- Sulfatbeständig, chloridfrei
- Zertifiziert nach EN 1504-3 Klasse R3
- Dauerhaft beständig gegen starken chemischen Angriff der Expositionsklasse XWW3 nach DIN 19573 (geprüft bei pH 4,0)
- Verarbeitbar ab +1°C
- Geeignet für Trinkwasserbereich (DVGW-Arbeitsblatt W 347/W 270)
- Abriebbeständig nach DIN 19573
- Lieferung im praktischen Eimer

Bestelldaten

Typenbezeichnung	Menge	VPE	Art.-Nr.
Ausgleichsmasse PCI Polyfix plus L	1 Deckeleimer à 20 kg	1 Stück	400 068

Mineralische Ausgleichsmasse PCI Polyfix plus L



ULTIMA Connect – Weiteres Zubehör

Bohrkrone

- Diamantbesetzt
- In 3 Durchmessern erhältlich:

- Ø 55 mm
- Ø 110 mm
- Ø 160 mm

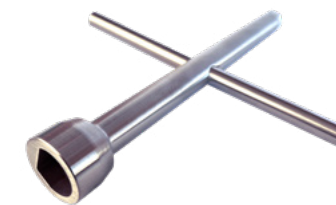
- Art. Nr. 400031
- Art. Nr. 400030
- Art. Nr. 400066



Schlüssel

- Zum Öffnen der Deckel
- Für Innen- und Außensechskant, Colt und Snakeeye
- Material: Stahl

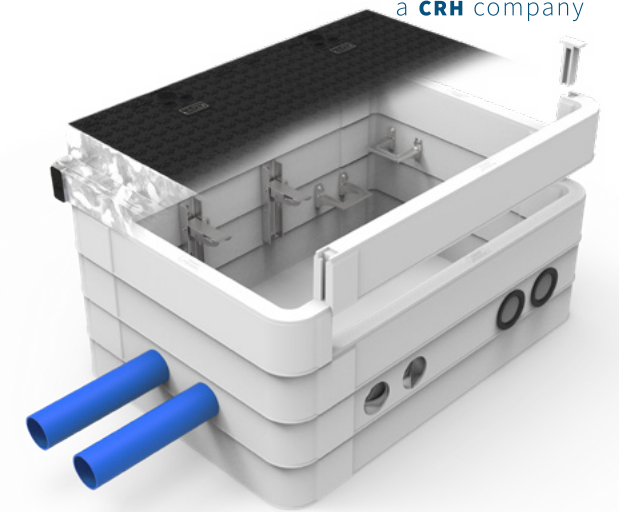
Art. Nr. 400067



Individuelles Betreiberfeld möglich

- Zur Montage in Abdeckungen
- Material: Aluminium

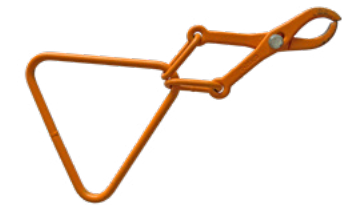
auf Anfrage



Deckelhebezeuge

- Abmessung (L x B x H): 320 x 300 x 60 mm
- Selbstständig schließende Greiferklauen

Art. Nr. 400064



Schwenkbarer Muffenarm

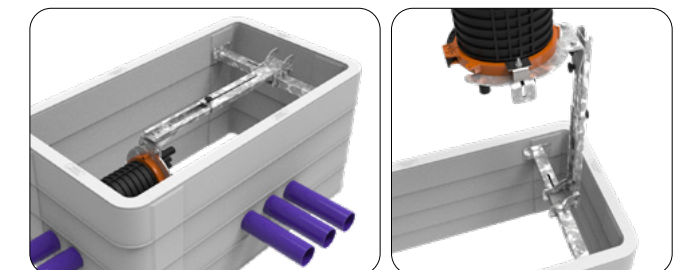
- Feuerverzinkter Stahl
- Universeller Muffenarm für Schachtbreiten bis LW 800mm
- Spleissmuffe wird mit einer Befestigungsplatte am Muffenarm fixiert
- Montageplatte wird entsprechend der Muffe angepasst
- Muffenarm ist um 90° schwenkbar und teleskopierbar
- Inklusive Befestigungsmaterial

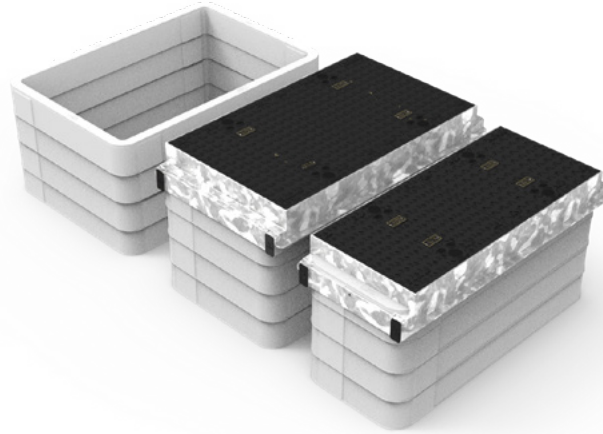
- für Schachtbreite 400 mm
- für Schachtbreite 600 mm
- für Schachtbreite 800 mm

- Art. Nr. 400069
- Art. Nr. 400070
- Art. Nr. 400071

Technische Daten

Eigenschaften	Einheit	Wert	Testmethode
Verbrauch	kg je Liter auszufüllender Hohlraum	ca. 2,1	
Verarbeitungstemperatur	°C	+1 – +30	
Anmachwassermenge	l	ca. 3,1	
Mischzeit	Sekunden	ca. 30 – 60	
Verarbeitbarkeitsdauer (23°C, 50% rF)	Minuten	ca. 20	
Aushärtezeit (23°C, 50% rF)	Minuten	ca. 25	
Druckfestigkeit	N/mm ²		DIN EN 196-1
• +1°C/8 Stunden		16	
• +5°C/4 Stunden		12	
• +23°C/1 Stunde		15	





Sprechen Sie mit unseren Spezialisten, wir beraten Sie gern: +49 (0) 77 41 92 25-0

FILOform GmbH

*Kupferschmidstr. 86
D-79761 Waldshut-Tiengen*

Telefon +49 (0) 77 41 92 25-0

Telefax +49 (0) 77 41 92 25-29

E-Mail verkauf@filoform.com

Internet www.filoform.de

ULTIMA Connect im Überblick

- *Rasterlose, flexible Kabel-/Rohreinführung, modularer Wandaufbau*
- *Geprüfte Belastbarkeit nach DIN EN 124 D400 bei wenig Eigengewicht*
- *Guss- und Betondeckel verfügbar*
- *Vormontierte, schnelle Lieferung direkt an die Baustelle*
- *Individuell gestaltbares Betreiberfeld*
- *Umfangreiches Zubehör*
- *Lieferbar für Deutschland, Österreich und Schweiz*

www.filoform.de



a **CRH** company