



Pokrywy do wypełnienia AX-S™

AX-S™

Pokrywy do wypełnienia

Pokrywy do wypełnienia AX-S™

Wysokiej jakości pokrywy dostępne zachowujące wygląd otaczającego terenu.

Cubis Systems jest producentem pokryw do wypełnienia AX-S™ typu wannowego służących do zwieńczenia studni na terenach lub w pomieszczeniach o wyższych standardach architektonicznych. Linia AX-S™ zyskała reputację w branży za swoją wysoką jakość, bezpieczeństwo użytkowania, stosunek jakości do ceny oraz bezpieczeństwo po zainstalowaniu.

Pokrywy do wypełnienia firmy Cubis zostały już zawarte w specyfikacjach licznych projektów przez użytkowników końcowych, a w szczególności są one jedynymi pokrywami do wypełnienia zatwierdzonymi przez British Telecom, Virgin Media, EDF Energy oraz Eircom. W rezultacie, pokrywy do wypełnienia AX-S™ zostały zainstalowane w wielu prestiżowych projektach w Zjednoczonym Królestwie i Irlandii, a także w innych krajach.

Ramy dostępne są w czterech głębokościach umożliwiając zastosowanie różnych materiałów wypełniających w różnych obszarach zastosowania. Dostępny jest także szeroki wybór standardowych rozmiarów pokryw. CUBIS posiada także możliwość produkcji dowolnego rozmiaru na zamówienie.

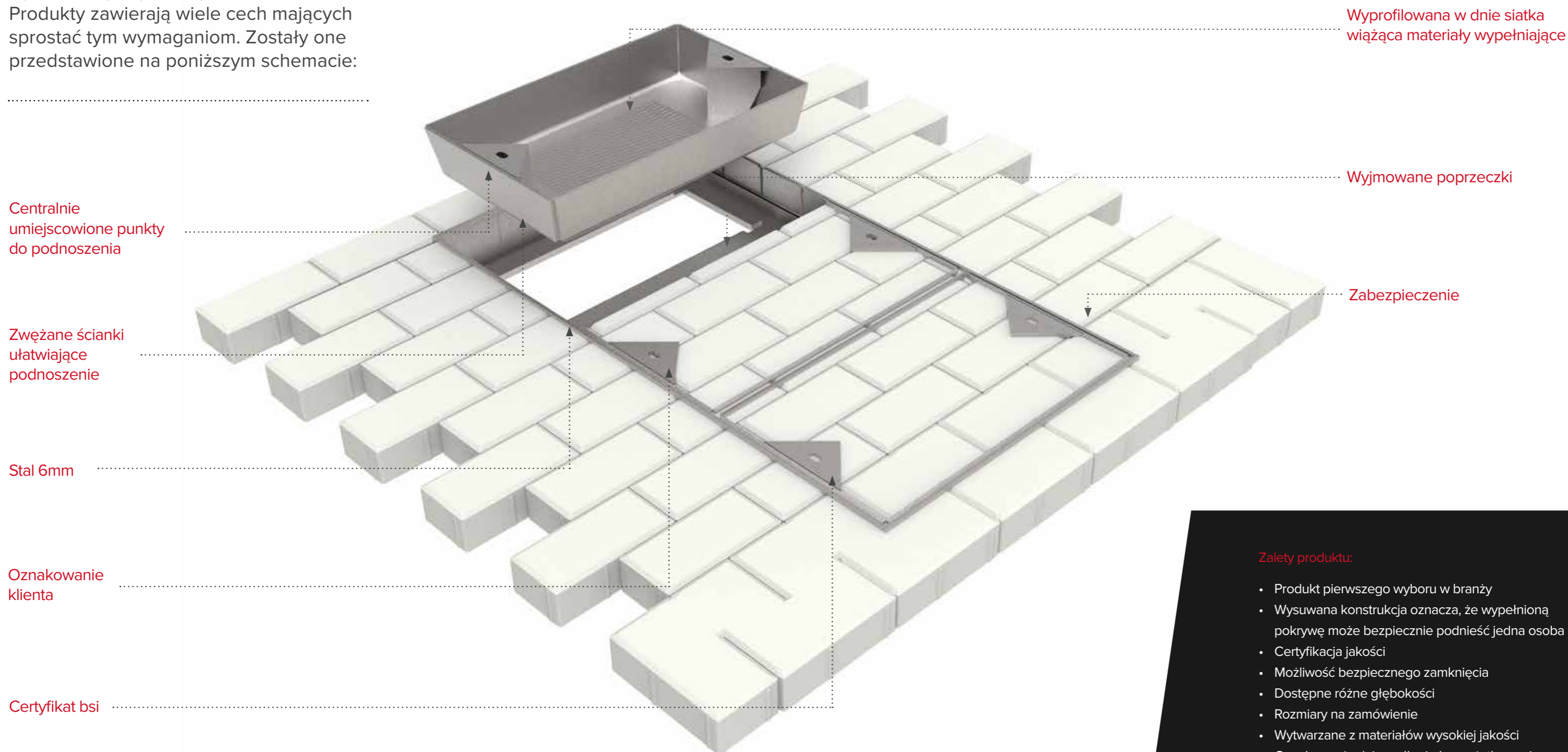
Spis treści:

| | |
|-------------------------------------|-----------|
| Pokrywy do wypełnienia AX-S™ | 02 |
| Opis produktu | 04 |
| Bezpieczne podnoszenie | 06 |
| Rodzaje ram | 08 |
| Obciążenia pionowe | 10 |
| Pokrywy Homezone do | 12 |
| Shared Spaces | 13 |
| Eksperti branżowi | 14 |



Opis produktu

Pokrywy do wypełnienia AX-S™ zostały zaprojektowane z uwzględnieniem zasad BHP, wymogów bezpieczeństwa oraz wydłużonego cyklu użytkowania. Produkty zawierają wiele cech mających sprostać tym wymaganiom. Zostały one przedstawione na poniższym schemacie:



Zalety produktu:

- Produkt pierwszego wyboru w branży
- Wysuwana konstrukcja oznacza, że wypełnioną pokrywę może bezpiecznie podnieść jedna osoba
- Certyfikacja jakości
- Możliwość bezpiecznego zamknięcia
- Dostępne różne głębokości
- Rozmiary na zamówienie
- Wytwarzane z materiałów wysokiej jakości
- Ocynkowanie dające długi okres użytkowania
- Możliwość oznakowania na zamówienie

Bezpieczne podnoszenie

Konstrukcja pokryw do wypełnienia AX-S™, ze zwężającymi się ściankami oraz punktami do podnoszenia umieszczonymi na środku, umożliwia wysunięcie pokrywy z ramy. Dzięki tym cechom, pokrywy mogą być bezpiecznie wyjmowane przez jedną osobę. Rozmiary pokryw uwzględniają bezpieczne obciążenia a zestawy wielopokrywowe zawierają wyjmowane poprzeczki umożliwiające bezpieczne wysuwanie pokryw.



Produkcja

Pokrywy do wypełnienia AX-S™ posiadają certyfikację British Standards Institute, co potwierdza konsekwentną jakość produktu.

Wszystkie elementy wytwarzane są w dobrze wyposażonym zakładzie na terenie Wielkiej Brytanii.

Materiał

Wszystkie części wytwarzane są z 6mm stali. Materiały są odporne na działanie mrozu, benzyny, oleju, soli oraz mieszanek przeciwbłędzeniowych.

Cynkowanie

Wszystkie części stalowe zostały ocynkowane metodą ogniowo-zanurzeniową zgodnie z normą EN1461 zapewniając minimalny okres użytkowania wynoszący 40 lat.

Oznakowanie

Na pokrywach można umieścić dowolne logo.

Rodzaje ram

Cubis produkuje cztery rodzaje ram umożliwiających różną głębokość wypełnienia i instalacji.

Głębokość 75mm odpowiednia dla płyty/kostki o grubości 60mm



Głębokość 100mm odpowiednia dla płyty/kostki o grubości 80mm



Homezone zob. str. 7



Rozmiary

| Wymiar otworu | | 75mm | BT | 100mm | BT | Home Zone | BT |
|---------------|--------|------|----|-------|----|-----------|----|
| 300mm | 300mm | X | | X | | X | |
| 450mm | 300mm | X | | X | | X | |
| 450mm | 450mm | X | | X | | X | |
| 550mm | 315mm | X | | X | | X | |
| 600mm | 450mm | X | | X | | X | |
| 610mm | 610mm | X | X | X | | X | X |
| 725mm | 255mm | X | X | X | | X | X |
| 730mm | 460mm | X | | X | | X | |
| 750mm | 600mm | X | | X | | X | |
| 900mm | 900mm | X | | X | | X | |
| 915mm | 445mm | X | X | X | | X | X |
| 960mm | 610mm | X | X | X | | X | X |
| 1200mm | 600mm | X | | X | | X | |
| 1200mm | 1200mm | X | | X | | X | |
| 1310mm | 610mm | X | X | X | | X | X |
| 1690mm | 710mm | X | X | X | | X | X |
| 2285mm | 710mm | X | X | X | | X | X |

Rozmiary podane w tabeli to najczęściej zamawiane wielkości. Pokrywy zatwierdzone do stosowania przez BT Openreach zostały oznaczone zielonym „znacznikiem”.

Wanny pokryw i poprzeczki Ramy zaprojektowano tak, by umożliwić bezpieczne podnoszenie poszczególnych wanien pokrywy. Możliwe jest to dzięki zastosowaniu większej ilości wanien i wyjmowanych poprzeczek.

Prosimy o kontakt w celu uzyskania szczegółowych informacji na temat budowy pokryw.

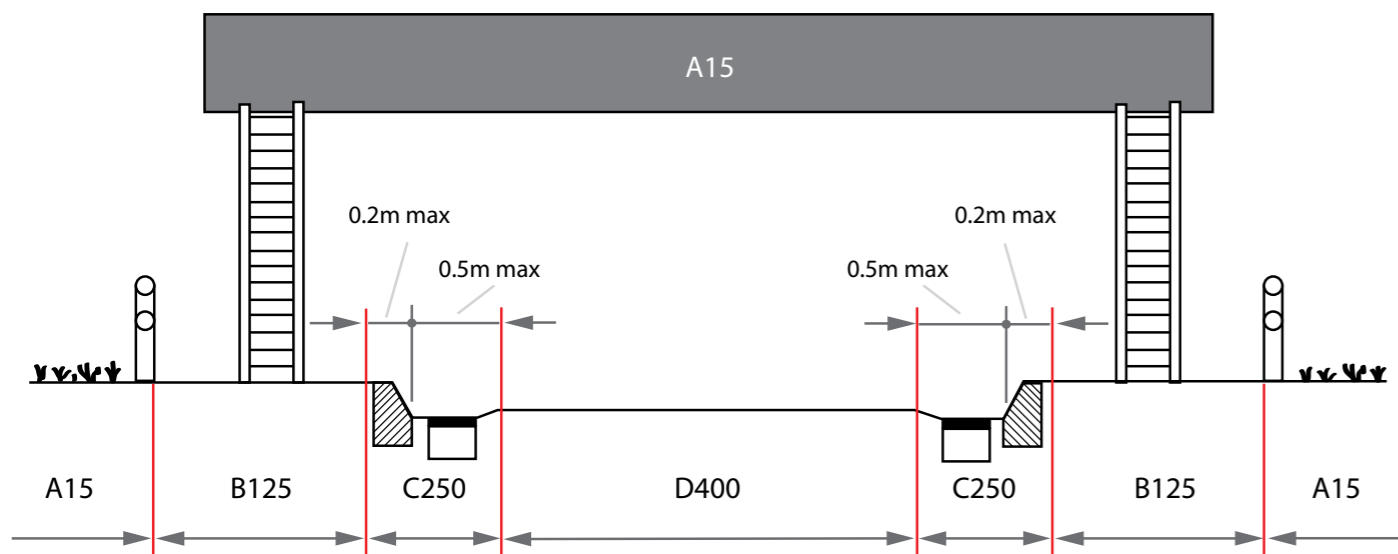
Rozmiary na zamówienie Pokrywy dostępne są w szerokiej gamie innych rozmiarów. Prosimy o kontakt w celu omówienia Państwa wymagań.

Obciążenia pionowe

Pokrywy firmy CUBIS spełniają wymagania normy BS EN124:1994.

Produkty zaprojektowane zgodnie z normą BS EN124 zostały podzielone na kategorie według miejsca montażu zgodnie z opisem poniżej.

Linia pokryw do wypełnienia AX-S™ uzyskała certyfikację dla kategorii B125.



Klasyfikacja jako Grupa 1: A15
Miejsca wykorzystywane wyłącznie przez pieszych i rowerzystów.



Klasyfikacja jako Grupa 3: C250
Obszary zachodzące maksymalnie 0,5m na jezdnię, mierząc od krawędzi krawężnika, oraz maksymalnie 0,2 m na chodnik.



Klasyfikacja jako Grupa 2: B125
Ciągi piesze, chodniki oraz obszary zbliżone, parkingi i garaże wielopoziomowe.



Klasyfikacja jako Grupa 4: D400
Jezdnie ulic, ciągi komunikacyjne o dużym natężeniu ruchu.

Zgodnie ze specyfikacją, pokrywy testowane są jeszcze przed wypełnieniem materiałem. Po wypełnieniu, mogą osiągać obciążenie testowe przekraczające 400kN, z zastrzeżeniem odpowiedniego montażu i miejsca instalacji.

Pokrywy Homezone

Pokrywy do wypełnienia w ciągach pieszo-jezdnym

We współpracy z władzami lokalnymi Edynburga i Bristolu oraz BT Openreach, Cubis opracował linię pokryw do wypełnienia z ramą 152mm umożliwiającą podprowadzenie materiału nawierzchni aż do samej krawędzi ramy bez potrzeby wypełnienia betonowego (częstej przyczyny powstawania pęknięć). Waga pokrywy jest taka sama, jak w przypadku ram 75mm, a więc mogą one być podnoszone po wypełnieniu przez jedną osobę.”

Władze lokalne uznały, że z uwagi na niskie ograniczenia prędkości ciągi pieszo-jezdne nie stanowią jezdni, lecz spełniają warunki obszarów ruchu pieszego zgodnie z normą EN124, tj. „Obszary zarezerwowane dla ruchu pieszego z okazjonalnym ruchem kołowym w celu dostawy, sprzątnięcia albo w przypadkach nagłych.

EN124 a FACTA

Norma BS EN124 to obowiązkowy standard europejski mający zastosowanie dla pokryw oraz włazów w ciągach jezdnych oraz pieszych.

Norma ta ma zastosowanie do pokryw nawierzchniowych oraz ram, takich jak nasza linia pokryw do wypełnienia AX-S™.

EN124 wymaga od pokryw ZEWNETRZNEJ CERTYFIKACJI potwierdzającej zgodność z nią oraz oznaczenia każdej pokrywy symbolem jednostki certyfikującej - wszystkie pokrywy Cubis noszą znak British Standard Kitemark.

Standard FACTA pozwala na stosowanie pośrednich klas obciążeń, co według nas prowadzić może do niejasności w procesie specyfikacji. Obciążenia testowe FACTA są niższe niż EN124. Pokrywy FACTA B testowane są obciążeniem 101kN, w porównaniu do 125kN obciążenia testowego w przypadku testów Klasy B normy EN124.

Brak niezależnej certyfikacji oznacza, że konstrukcja pozostaje do uznania producenta, co często prowadzi do niższych standardów jakości, a w konsekwencji wad produktów.

Materiały wypełniające

Dzięki temu, że pokrywy testuje się bez wypełnienia, można je wypełniać dowolnym materiałem otaczającym, takim jak kostka brukowa, kamień brukowy, płyty kamienne, kostka integracyjna, żwir, nawierzchnia bitumiczna, a nawet trawa.



Kostka brukowa



Kostka integracyjna



Żwir



Nawierzchnia bitumiczna/asfaltowa

Ciągi pieszo jezdne (ulice, place)

Czym są ciągi pieszo-jezdne?

- Są to strefy bez wyraźnego oddzielenia ruchu pieszego i ruchu pojazdów.
- Wykorzystuje się materiały brukowe zamiast typowych materiałów drogowych.
- Obszary o niskiej prędkości dopuszczalnej.
- Klasyfikowane są jako B125 z uwagi na występowanie ruchu o małej prędkości.

Czy pokrywy do wypełnienia (B125) można stosować w miejscach występowania ruchu pojazdów?

| Obciążenie | Ciężar (kg) |
|--|---------------|
| Europejska dopuszczalna masa całkowita pojazdu | 44,000 |
| Europejski dopuszczalny nacisk na oś pojazdu | 11,500 |
| Dopuszczalne obciążenie na koło (Oś kg/2) | 5,570 |
| Plus : 10% na Przeciężenie osi | 575 |
| Plus : 15% na obciążenie dynamiczne koła | 949 |
| Plus : 60% jako margines bezpieczeństwa | 4,364 |
| Całkowite teoretyczne obciążenie na koło | 11,638 |
| Obciążenie testowe pokryw klasy B125 wynosi | 13,750 |

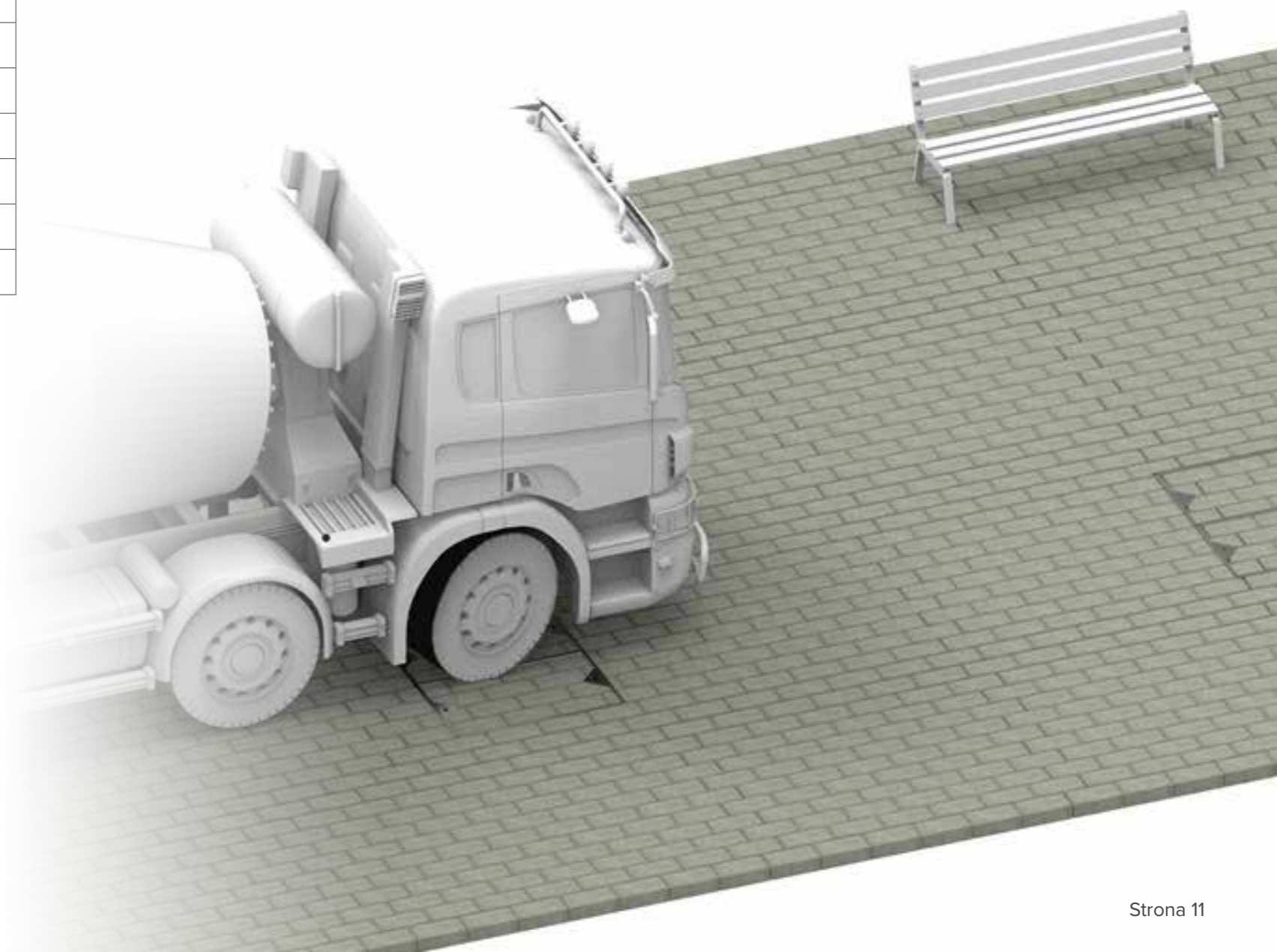
To dowodzi, że pokrywy B125 są odpowiednie do wszelkich obszarów ruchu pojazdów o niskiej prędkości, w tym samochodów ciężarowych.

Co dzieje się z pokrywami w ciągach pieszo-jezdnych?

- Ciężarówka najeżdża na pokrywę
- Siła powstająca podczas manewrowania kołami wykręca pokrywę z otaczającego materiału.

Rozwiązanie

- Głębsza rama (typ HomeZone) ze standardowymi wannami.
- Takie rozwiązanie sprawia, że nie ma potrzeby wypełnienia betonem przestrzeni na zewnątrz ramy. Kostkę betonową można układać do samej krawędzi ramy.
- Pokrywy wypełnione docelowym materiałem mogą być podnoszone przez jedną osobę.
- Testy obciążeniowe potwierdzają, że pokrywy spełniają wymagania dla klasy B125.
- Jeden z największych operatorów sieci internetowej w Wielkiej Brytanii "Openreach" zaakceptował nasze pokrywy do wypełnienia jako jedyne rozwiązanie tego typu.



Eksperci branżowi

Produkty Cubis są innowacyjne, lekkie i znacząco redukują koszty budowy dzięki oszczędności czasu i kosztów pracy. Zintegrowane rozwiązania systemów Cubis oferują naszym klientom pełną gamę studni/komór dostępowych, pokryw i elementów ochrony kabli. Produkty te zostały zainstalowane na całym świecie w kluczowych sektorach budownictwa, takich jak telekomunikacja, autostrady, kolej, sieć tramwajowa, gospodarka wodna oraz energetyka.

Podziemne trasy kablowe:

Podziemne trasy kablowe oferują bezpieczny i przyjazny dla środowiska sposób prowadzenia okablowania torowego. Zatwierdzony przez Network Rail system podziemnych tras kablowych uczynił stosowanie systemu ochrony kabli MULTIduct™ firmy Cubis oraz studni STAKKAbOX™ ULTIMA ze zwieńczeniami standardem na terenie UK. System podziemnych tras kablowych Cubis jest szybko instalowany ze względu na niską wagę (wszystkie części poniżej 25 kg), brak konieczności używania specjalistycznego sprzętu i redukcję wykopów. Czas instalacji przy torowiskach może wynieść średnio 1 km w ciągu 20 godzin.

Korytka kablowe:

Cubis produkuje szereg rozwiązań korytek kablowych, które oferują innowacyjny, lekki, bezpieczny system stosowany na całym świecie w różnych ekstremalnych temperaturach i środowiskach. Korytka kablowe składa się z 1-metrowych jednostek, które łączą się ze sobą, pozwalając na zmianę kierunku zgodnie z łagodnymi zakrętami torów. Lekkie elementy systemu oferują znaczne korzyści w zakresie szybkości prac jak i bezpieczeństwa pracy w porównaniu z tradycyjnymi systemami betonowymi.

STAKKAbOX™ ULTIMA System Studni Kablowych:

Studnie Kablowe STAKKAbOX™ są uniwersalne i łatwo je dostosować do indywidualnych wymagań każdego projektu. Zwykle narzędzia do montażu na budowie mogą być używane do instalacji i posadowienia studni poprzez wierzenie wlotów kanałów lub poziome cięcie sekcji studni. Integracja całego asortymentu produktów Cubis umożliwia konstruowanie studni z różnymi pokrywami, w tym z wypełnieniem betonowym, kompozytowym, żeliwnym i ze stali. Dodatkowe akcesoria Cubis pozwalają instalatorom na estetyczne i funkcjonalne wykonanie wewnętrznego wyposażenia oraz podłączanie kanałów i zasypywanie.

Testowanie:

Produkty Cubis MULTIduct™ zostały poddane poniższym testom w akredytowanych placówkach badawczych. Obciążenie zgniatające rozłożone w sposób ciągły, obciążenie punktowe, przeciąganie kabli, obciążenie rozciągające, poprzeczne obciążenie zginające pomiar pomiędzy 2 jednostkami MULTIduct™, adapter zginający, ciśnienie spoiny MULTIduct™, obciążenie ścinające i próby momentu obrotowego. Dane testowe są dostępne na życzenie.



Skontaktuj się z nami

Siedziba główna:
4 Silverwood Industrial Estate,
Lurgan, Co. Armagh,
BT66 6LN,

Biuro w Polsce:
ul. Ks. Skorupki 5
00-546 Warszawa
Telefon. +48 (0)22 58 37 600
Email: skwiatkowski@cubis-systems.co.uk

www.cubis-systems.com



Innowacyjność

Cubis jest wiodącym w Europie producentem komór / studni i systemów kanałów kablowych, wykorzystywanych w budowie sieci infrastruktury kolejowej, telekomunikacyjnej, wodnej, drogowej i energetycznej.

Cubis opracował innowacyjne produkty w tradycyjnej gałęzi przemysłu. Osiągnięto to poprzez opracowanie wysokiej jakości wyrobów, które zastępują tradycyjne materiały budowlane, takie jak cegły i beton lekkimi tworzywami sztucznymi o inteligentnych cechach konstrukcyjnych. Produkty te są instalowane szybciej i ostatecznie przyczyniają się do oszczędności czasu i pieniędzy naszych klientów.

Cubis produkuje komory / studnie STAKKAbOX™, pokrywy AX-S™, system wielokanałowy MULTIduct™ i korytka kablowe PROtrough oraz RAILduct™ w zakładach produkcyjnych w Wielkiej Brytanii i Irlandii, produkty te są eksportowane do ponad 25 krajów na całym świecie.

Cubis zapewnia wsparcie techniczne dla odbiorców, nowe, innowacyjne, jakościowe produkty oraz dąży do najwyższej satysfakcji wszystkich klientów.

Dystrybutor lokalny